

È× Ö³ ÆóÖµ¼ð½é ÆóÖµÐÄÎÄ ²úÆ·Ö¹È³¼ ³ö¿ÜÑù°ä ²úÆ·°ü×° ¹ú¼ÄÉíÖÄÇ ¶©µ¥²éÑ »ä¿½¹½É½ Ä³ìµîÖÄÇ



中国工商
诚信查询

114
企业

诚信
查询



订单查询

ÇëÈàÈëÄúµÄlá»õµç íá½»

@ 企业形象



产品分类

查看全部产品

► îüÈ®È÷Ö-Àà

► ÅðÖííæ¾ßìµÄÐ

► ¹ìäÑðìµÄÐ

► ²ÈÉ³ìµÄÐ

► ¹µÖÖÄñÆ·Àà

► ÈÖÖÄ»¹¹Àà

► »¹¹ÖÁìÀà

@ 产品配色板

ÆóÖµ¼ð½é

MORE

ììÉðÑð»ùÈ-È«Áú»¹µÖDİb¹«È¾

ììÆóÖµ-ÈÈ×ç²á°Å£²101042180524(1-1)

ìì×éÖ-ùÁëÖµ°Å£²9848399-5

ììúÈ°µÇ¼ÇÖµ°ÅÄë£¹ú×Ö210104798483995

ììµØÈ°µÇ¼ÇÖµ°ÅÄë£¹µØ×Ö210104798483995

ìì-¶-ú±íÈÈ£¿×ìÉö

ìì¼-íÁµç°£086-024-84311113 / 24327539 /

24837773

ÆóÖµÈÜÖp

MORE

企业法人营业执照

(副本)

注册号210104218052415-10

名称 沈阳基石双龙化工有限公司

性质 沈阳基石双龙化工有限公司

法定代表人姓名 刘洪刚

注册资本 人民币 陆拾万

实收资本 人民币 陆拾万

公司类型 有限责任公司

经营范围 生产产品：各种塑料颗粒、塑料助剂、塑料改性剂等。

成立日期 2007年04月11日

营业期限 2007年04月11日至2027年04月11日



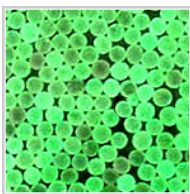
²úÆ·Ö¹È³¼

MORE

ìììÈÈü²úÆ·



ÁúÖé°ÖíöÖé



Ö¹¹äüÈÖÖé



È®¾§ÄðÖí£ÄÝ



ÄÖÖÄ±£È®¼Ä



È®¾«ÁéÄðÖííæ¾ß

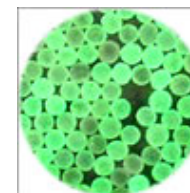
ìììÈ®¾§ÖéìµÄÐ



¶à²ÈÈ®¾§Öé



ÁúÖé°ÖíöÖé



Ö¹¹äüÈÖÖé



¾¹öÈ¹äÖé



±äÈ-Öé

ììì²úÆ·-ÖÄà



2úÆ·Ãû³Æ£ºjj¿¹μ±£Ê©¼Á



2úÆ·Ãû³Æ£ºjjË©¼§ÁðÕíæ³¼ß



2úÆ·Ãû³Æ£ºjjË©¼§»~Àà



2úÆ·Ãû³Æ£ºjj±ù»~ÍÁ



2úÆ·Ãû³Æ£ºjjËÊÒìÑ©

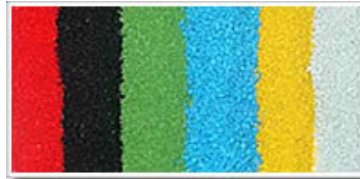


2úÆ·Ãû³Æ£ºjjììàÑðÕé

Ã½là²É·Ã



2úÆ·Ãû³Æ£ºjj£¼«Áé



2úÆ·Ãû³Æ£ºjj²ÊÉ³



2úÆ·Ãû³Æ£ºjj²ÊçÉ°

企业新闻

- 1 2009ÃêÐÃÄê·Ã¼Úí~Õ³
- 2 ÌÒÊ³¼Ê«ÌãÔ±¹¤×£ÐÃÄì¿»§
- 3 ÌÒ¹«Ê³¼'²½ÚÐÝí¿¹«„æ!~
- 4 ¹§ºØÌÒ³§²úÆ·μÃμ½¹ú¼ÊËÏ
- 5 ¹§ºØÌÒÊ³¼¼ÓËëÊ«¹ú³ÏÐÃ1
- 6 ÌÒÊ³¼×£ÊùÓÐÐÃÄì¿»§20
- 7 ÌÒ¹«Ê³¼²úÆ·07Ãê×ÏÐÃÏ
- 8 Ã½Ìã±~μÀÒìÐËÊ©¼§Ãà²á¿
- 9 ÆóÒμμÃÁ¿×ãÖ©±³¼£ì
- 10 »ðÏ·¿«ð×'ì~²éÑ~Ìμí³



2úÆ·Ãû³Æ£ºjj¹ú¶À~ÒÁÏ



2úÆ·Ãû³Æ£ºjjÌãÁ£×Ó



2úÆ·Ãû³Æ£ºjjÌÃμ°μÃÊ~í



2úÆ·Ãû³Æ£ºjjÒ¹¹ã¹¤ÖÖÆ·



2úÆ·Ãû³Æ£ºjj²úÆ·Ðì°ü×°



2úÆ·Ãû³Æ£ºjj¶í×÷¼Ó¹¤



Ê×Ò³ | ÆóÒμ¼ð½é | 2úÆ·Õ¹Ê³¼ | ³ð¿ÚÑù°ã | ¶©μ²²éÑ~ | »ã¿¹½Ê½ | Á¶ÌÒÃÇ

ÉðÑð»ùÊ~Ê«Áú»~¹¤ÓÐÏ¹«Ê³¼ìÉðÑð»ùÊ~Ê©¼§»~ÃãÌμÁÐÉú²úÖÊÒ³§

Copyright (c) 2003-2008 www.2004w.com. All Rights Reserved.

ÌúÊÛμç»°£º024-84311113ìì024-24327539ìì024-24837773ìì'«Öæ°ÃÄê£º024-24320557

ÌêÌμØÖ-£°ÁÊÄþÊìÉðÑðÊÐ'ó¶«ÇðÐì¶«Á·241°ÃìÀ«»³Ç823ìç822ìç821ÊÒ

ÖÐ¹úÐÃÁ¿¿ÚÒμ¿ìICP±„°„Á£°ÁÊICP±„05015082°Ã



在线服务

QQ 在线客服

¿ì·p01°Ã

¿ì·p02°Ã

客服在线

点击咨询

MSN 在线客服



çl·p01°Å



çl·p02°Å

11111